

Viva-Aqua Serviceversicherung

Kostenbegrenzung für Reparatur und Anfahrt

Sehr geehrte Kunden,

während Ihrer Gewährleistung von 2 Jahren wird in den ersten 12 Monaten angenommen, dass eventuell auftretende Mängel von Beginn an vorhanden waren und vom Verkäufer zu beheben sind. Nach 12 Monaten kehrt sich die Beweislast per Gesetz um und der Kunde muss beweisen, dass die Ware schon beim Kauf beschädigt war.

Dies ist alles sehr theoretisch – nach Abschluss der Serviceversicherung beheben wir Störungen auch ohne diese „Beweisumkehr“ – inklusive Anfahrt und Arbeitszeit kostenlos.

Über die Jahre kann es jedoch vorkommen, dass bei einem Whirlpool oder SwimSpa eine Reparatur anfällt – sowie es bei allen technischen Geräten der Fall sein kann.

Außerhalb der 2-jährigen Gewährleistung kann dies unter Umständen teuer werden.

Um dem entgegenzuwirken, bieten wir Ihnen unsere Serviceversicherung an:

50 % Ersparnis auf Ersatzteile

50 % Ersparnis auf Arbeitsstunden

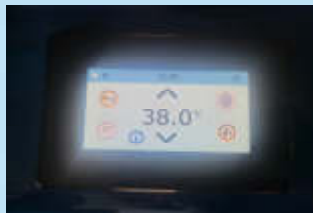
20 % Ersparnis auf Verschleißteile

Kostenbegrenzung der Anfahrtkosten mit max. 80,- €

1. + 2. Jahr	ab dem 3. Jahr
Whirlpool Gewährleistung	Versicherungsbeitrag 196,- € / Jahr
SwimSpa Gewährleistung	Versicherungsbeitrag 235,- € / Jahr
DualZone Gewährleistung	Versicherungsbeitrag 345,- € / Jahr

Die Serviceversicherung erstreckt sich auf folgende Komponenten:

- Bedien-Panel
- Steuerung
- Elektroheizung
- Umwälzpumpe
- Hydromotoren
- Airblower
- Beleuchtung
- Lichtsteuerung
- Dichtigkeit Rohrsystem (nicht Frostschäden)
- Wärmepumpe
- Elektrischer Antrieb Sicherheitsterrasse



Für oben genannten Ersatzteile berechnen wir Ihnen lediglich 50 % der Kosten.

Auf Verschleißteile wie zum Beispiel:

- Ozongenerator
- Isolierende Abdeckung
- Düsen
- Filterkasten, -einsatz und -abdeckung
- Verstell-Ventile
- Kopfstützen
- Außenverkleidung



... erhalten Sie einen Rabatt von 20 %.



Reisekosten

Sofern Sie uns bei der Terminplanung 15 Werktage (Mo. – Fr.) Flexibilität einräumen, werden Reisekosten bis zu 30 km Entfernung mit 1,30 € / km berechnet. Bei über 30 km Entfernung berechnen wir eine Pauschale von 80 €. Reparaturen, wie z. B. der Ausfall der Heizung bei Frost, werden innerhalb 48 Stunden ausgeführt.



Reparaturzeiten

Sofern der Schaden nicht durch unsachgemäßen Gebrauch verursacht wurde, berechnen wir lediglich 50% unserer regulären Kosten von 80 € / h inkl. MwSt.



7-Tage Hotline von 8:00 Uhr bis 17:00 Uhr.

Unter der

07961 933 83 -0

sind wir täglich für Sie erreichbar.



Voraussetzungen:

- Der Whirlpool oder SwimSpa wurde bei Viva-Aqua GmbH erworben.
- Sollte Ihr Whirlpool oder SwimSpa älter als 24 Monate sein, muss er vor Abschluss der Serviceversicherung, kostenpflichtig im Rahmen einer Pauschale* von unserem Kundendienst überprüft werden.
*Whirlpool 120,- €, SwimSpa 160,- €, DualZone 200,- €
- Werden im Zuge der Überprüfung Mängel oder Schäden am Produkt festgestellt, müssen diese vorab vom Besitzer kostenpflichtig durch Monteure von Viva-Aqua behoben werden.
- Befindet sich Ihr Pool noch in der Gewährleistungszeit, beginnt die Serviceversicherung ab dem 3. Jahr mit dem Ablauf der Gewährleistungszeit.
Eventuell anfallende Reise- und Arbeitszeitkosten während der regulären Gewährleistungszeit werden nicht berechnet.
- Viva-Aqua behält sich das Recht vor, einer Aufnahme in diese Versicherung zu widersprechen.

Wie lange gilt der Schutz der Serviceversicherung?

- Die Vertragszeit beginnt ab dem Datum der ersten Beitragsrechnung.
- Der Vertrag verlängert sich automatisch um ein weiteres Jahr, wenn dieser nicht ein Monat vor Ablauf eines Versicherungsjahres schriftlich gekündigt wird.
- Wenn die Serviceversicherung beim Kauf eines Whirlpools / SwimSpa abgeschlossen wird, ist der erste Versicherungsbeitrag (ab dem 3. Jahr) immer fällig und kann erst danach gekündigt werden.

Sie haben noch weitere Fragen zu unserer Serviceversicherung?

Unser Kundendienst steht Ihnen gerne telefonisch zur Verfügung:

Tel.: +49 (0) 7961 933 830

Mail: office@viva-aqua.de

<https://www.viva-aqua.de>

